





Popyt, podaż i cena

Podstawowe funkcje ekonomiczne

Co to jest popyt?

Popyt na dane dobro (usługę) to ilość tego dobra (usługi), jaką nabywcy są w stanie nabyć po określonej cenie i w określonym czasie.

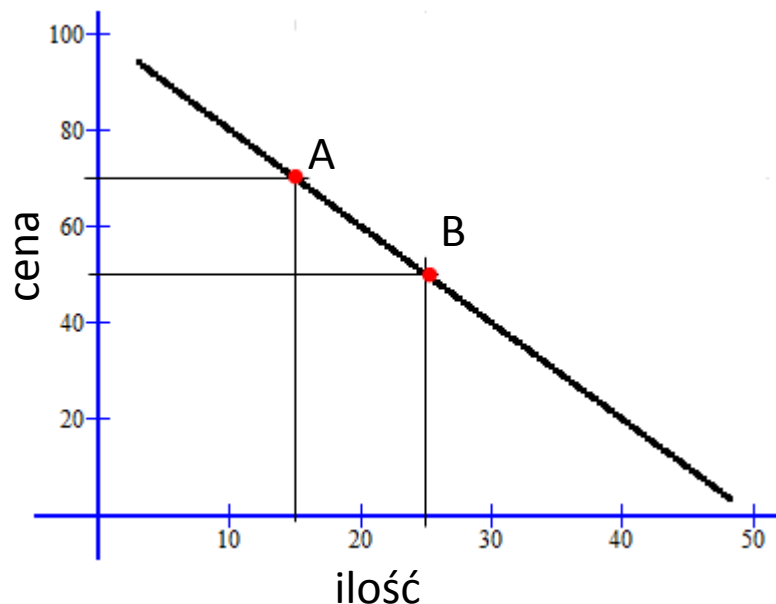
- Popyt jest funkcją wielu zmiennych, najważniejszą z nich jest **cena**.

Inne czynniki to m.in.: dochody nabywców, gusty i preferencje nabywców, ceny dóbr (usług) komplementarnych (uzupełniających się) i substytucyjnych (podobnych).

Źródło: Begg D., Mikroekonomia, PWE, Warszawa 2003

Wykres popytu

Przy założeniu, że na popyt wpływa tylko cena możemy go przedstawić za pomocą poniższego wykresu:



A: przy cenie 70 popyt na daną usługę wynosi 15

B: przy cenie 50 popyt na daną usługę wynosi 25

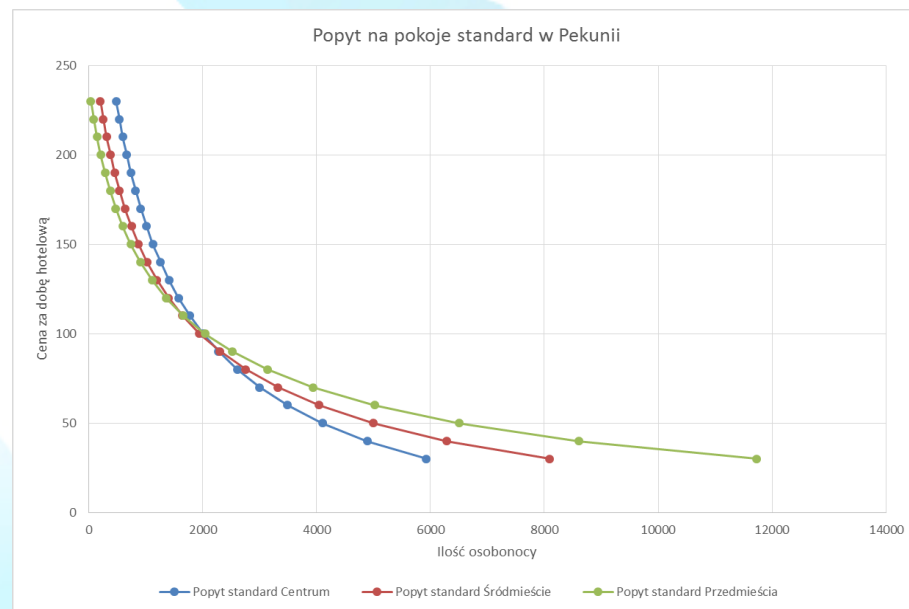
Wykres popytu w Pekunii

Jeżeli w grze kupiliście pierwsze badania marketingowe, to wiecie, że funkcja popyt w Pekunii różni się od tej przedstawionej na poprzednim slajdzie.

Na czym polega ta różnica?

Jakie praktyczne wnioski możecie wysnuć jako przedsiębiorcy analizując różnice między tymi funkcjami?

Przedyskutujcie te zagadnienia z nauczycielem.



Popyt

Elastyczność popytu jest to stosunek zmiany zapotrzebowania na dane dobro do względnej zmiany czynnika, który tę zmianę wywołał. Elastyczność popytu informuje o wrażliwości popytu na zmiany czynników, które go kształtują.

Istnieją trzy kategorie elastyczności popytu:

- **popyt elastyczny**, gdy 1% zmiana czynnika powoduje zmianę popytu większą niż 1%. Na przykład, kiedy 1% zmiana ceny powoduje 7% spadek popytu, mówimy że poziom elastyczności cenowej popytu na dany towar jest wysoki. *Przykład: warzywa i owoce, napoje gazowane;*
- **popyt nieelastyczny**, gdy 1% zmiana czynnika wywołuje zmianę ceny mniejszą niż 1%. Przykładowo wzrost ceny o 1% wywołuje spadek popytu jedynie o 0,5%. *Przykład: benzyna, alkohol, przetwory mleczne;*
- **popyt o elastyczności jednostkowej**, gdy 1% zmiana czynnika powoduje dokładnie 1% zmianę popytu.

Co to jest podaż?

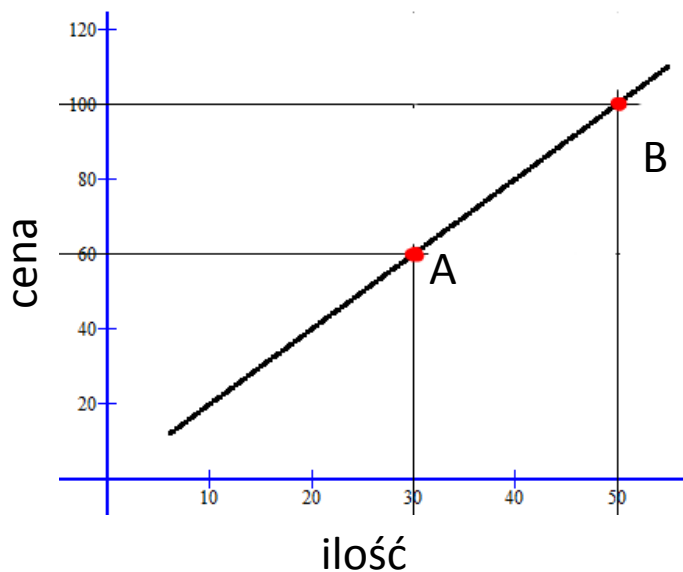
Podaż danego dobra (usługi) jest to ilość tego dobra (usługi) zaoferowana przez producentów (usługodawców) do sprzedaży po danej cenie w określonym czasie.

W Waszym przypadku jest to ilość oferowanych pokoi hotelowych w danym momencie.

Źródło: Begg D., Mikroekonomia, PWE, Warszawa 2003

Wykres podaży

Przy założeniu, że na podaż wpływa tylko cena możemy go przedstawić za pomocą poniższego wykresu:



A: przy cenie 60 podaż danej usługi wynosi 30
B: przy cenie 100 podaż danej usługi wynosi 50

Przychody całkowite i krańcowe

Przychód całkowity (P_c) - to wartość sprzedanych produktów (usług). Oblicza się go mnożąc ilość sprzedanych produktów (usług) przez ich cenę (iloczyn ceny i sprzedanej produkcji/usługi).

$$P_c = Q * P$$

Q - wielkość produkcji (ilość sprzedanych dóbr/usług)

P - cena rynkowa dobra

Przychód krańcowy (P_k) - to przyrost przychodów całkowitych wywołany wzrostem sprzedaży o jednostkę (przyrost całkowity podzielony przez przyrost sprzedanej produkcji).

$$P_k = \Delta P_c / \Delta Q$$

Źródło: Samuelson A., *Ekonomia 1*, PWN, Warszawa 2004